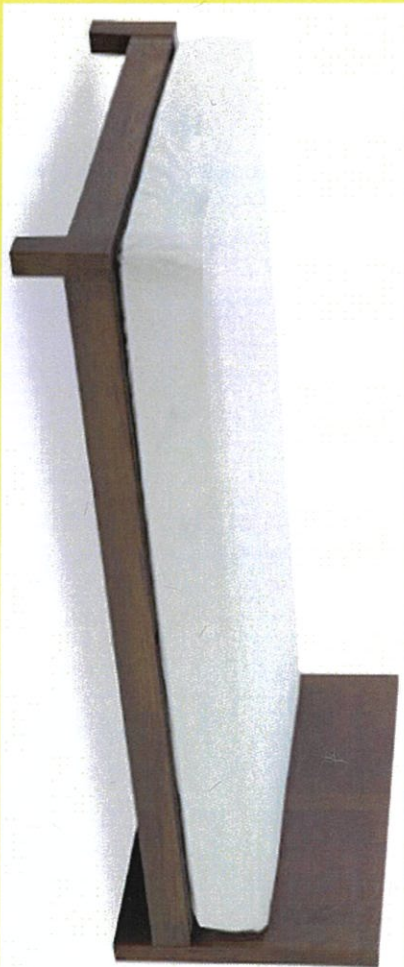


# <洋室A(主寝室)>

⑨ベッド W1000×D2020×H850



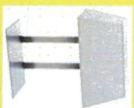
カーテンレール&房掛け&タッセル



JK カーテン&レースカーテン



⑩フロッター W700×D450×H730



⑫ライトスタンド  
W280×D180×H450

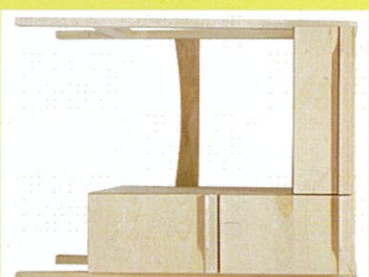
スツール

W240×D240×H450



⑪ナイトテーブル

W290×D350×H470

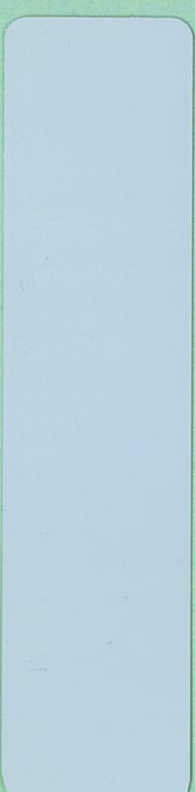


# <ダイニング>

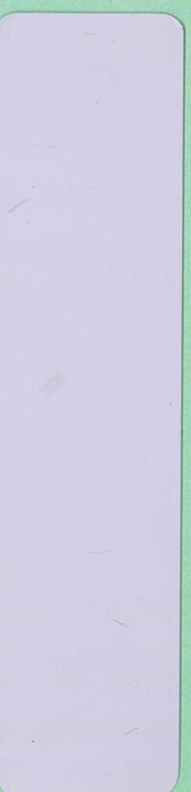
①ダイニングテーブル W1500×D800×H700



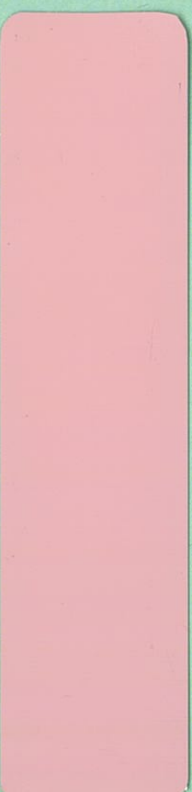
<階段> RS アルミブラインド



<浴室> I アルミブラインド



<トイレ・洗面脱衣室> GH アルミブラインド

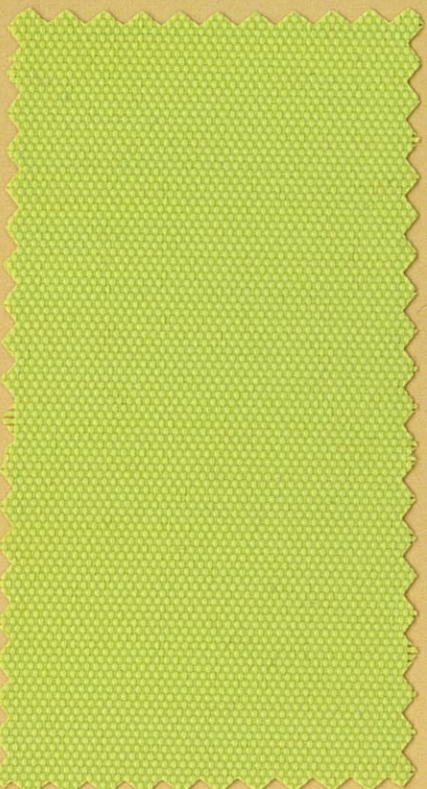


①チェア張地



③カットボード  
W900×D445×H1800

DEF ロールスクリーン



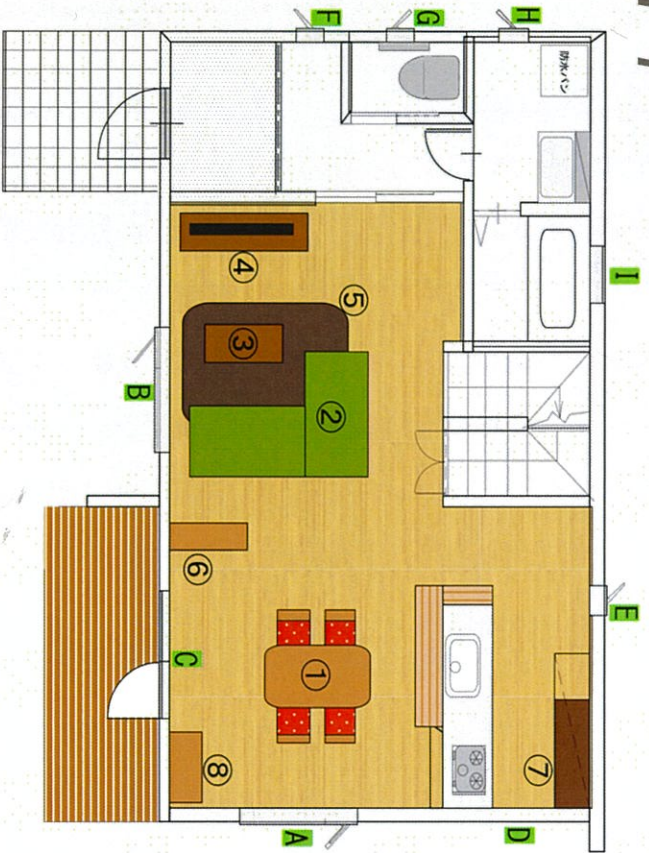
⑦食器棚 W1400×D500×H1980



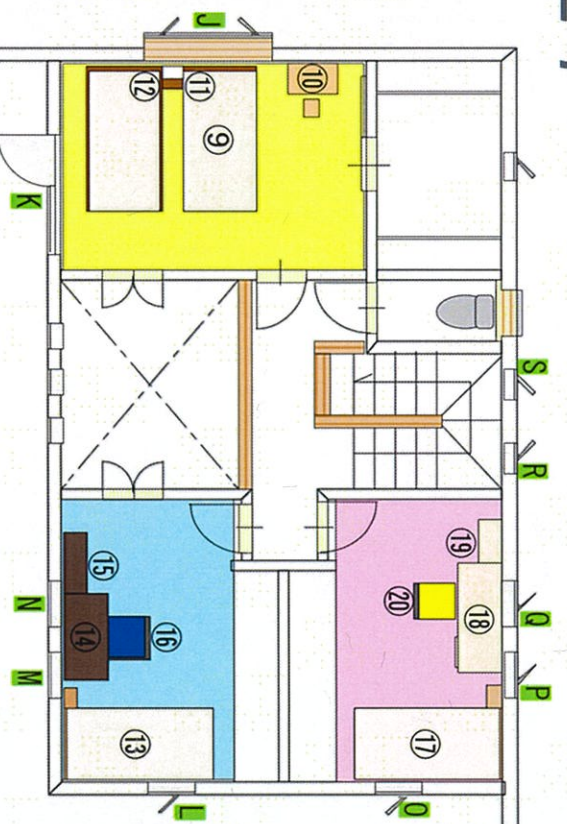
# 居心地の良い空間～北歐風～

北歐風のインテリアに仕上げたのには、「家族が家の中で居心地良く過ごせるように」という思いがあったからです。ベーシック×グリーンを基調とすることで、日本人が最も安心できる組み合わせになったのではないかと思います。

## 1F

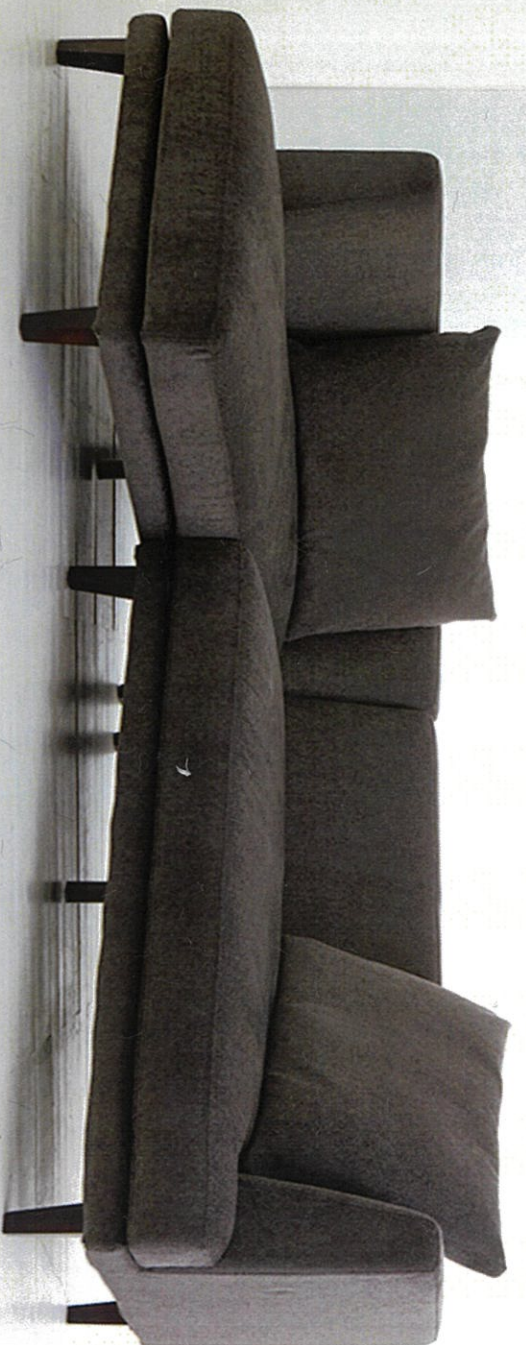


## 2F

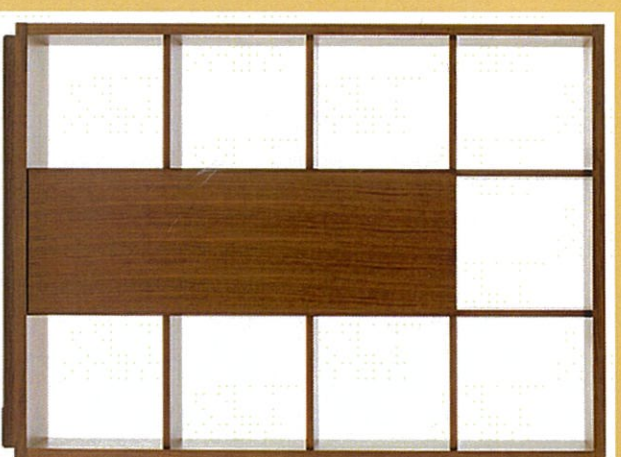


### <リビング>

②ソファ W1600×D910×H705 + W900×D1610×H705



⑥シェルフ W1090×D340×H1470



ABC カーテン&レースカーテン



カーテンレール  
房掛け  
タッセル



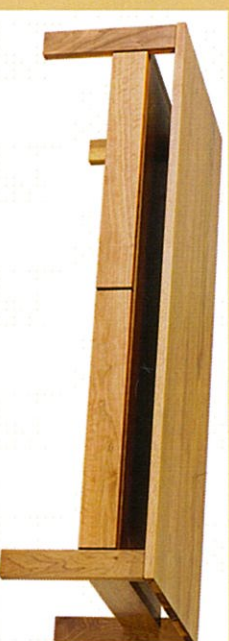
②ソファ張地



⑤ラグ W1600×D2300



③ローテーブル W1105×D495×H380



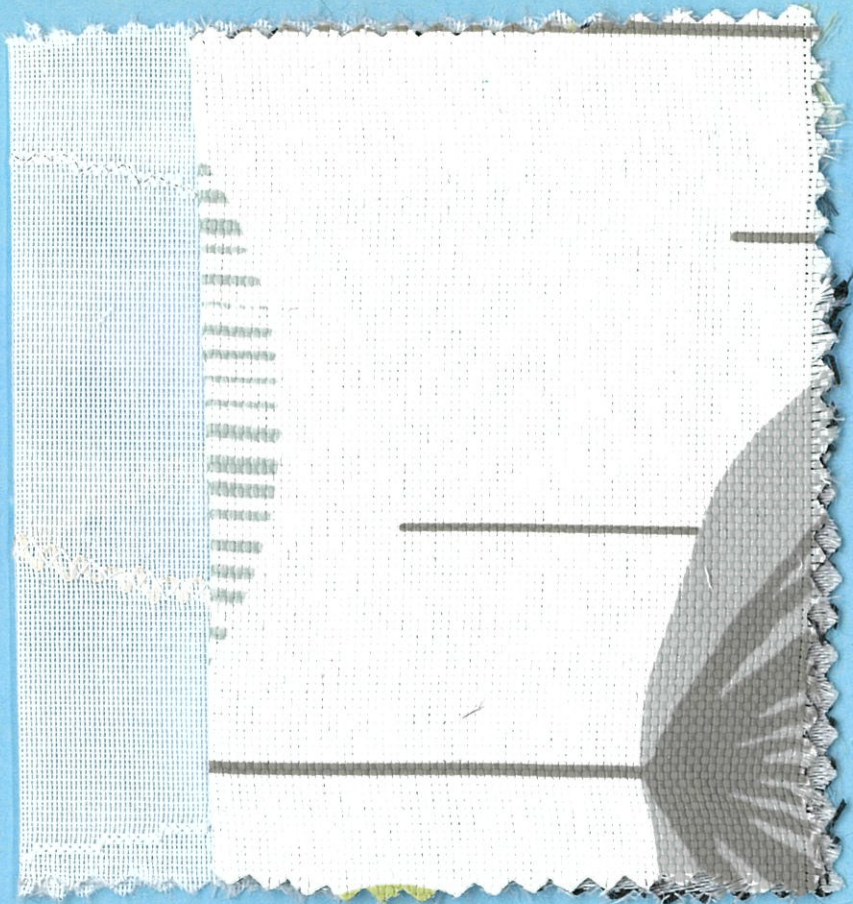
④TVボード W1800×D475×H450



## <洋室B>

PQ カーテン&レースカーテン

⑭デスク W1200×D600×H720  
コンセントボックス W480×D120×H60  
⑮本棚 W840×D325×H890



○ ロールスクリーン

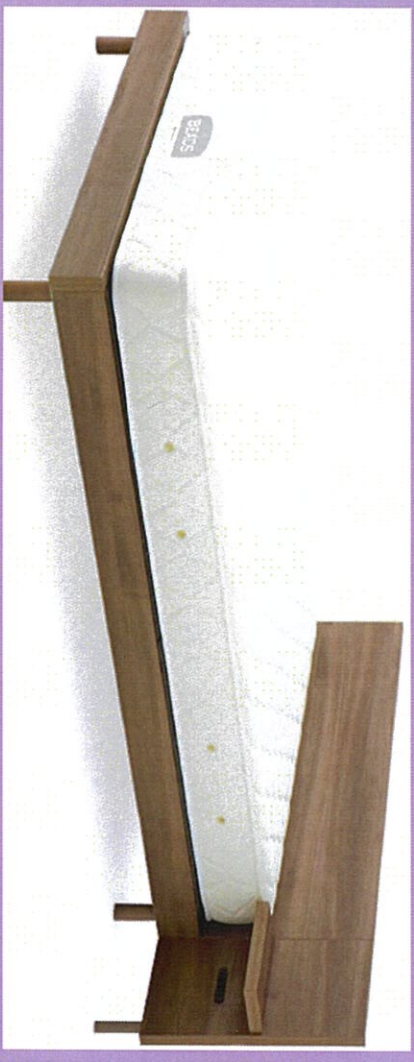
⑯チェア W600×D560×H870~960×SH420~510



## <洋室B>

## <洋室C>

カーテンレール&房掛け&タッセル



⑬⑰ベッド W990×D1990×H250  
ナイトテーブル W300×D190×H750×TH470

## <洋室C>

⑱デスク W1500×D600×H720  
スタディシェルフ W940×D200×H488  
ムーブユニット W414×D486×H630  
⑲本棚 W600×D325×H890



○ ロールスクリーン

MN カーテン&レースカーテン



⑳チェア W480×D560×H870~960×SH420~510

